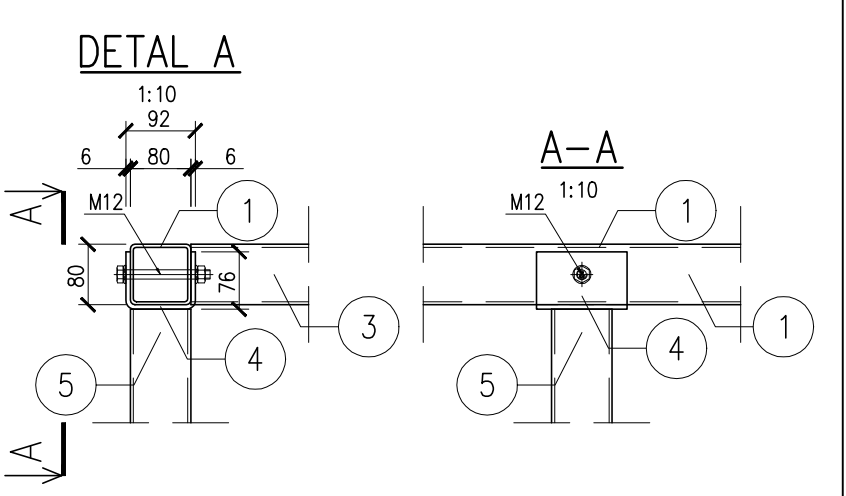
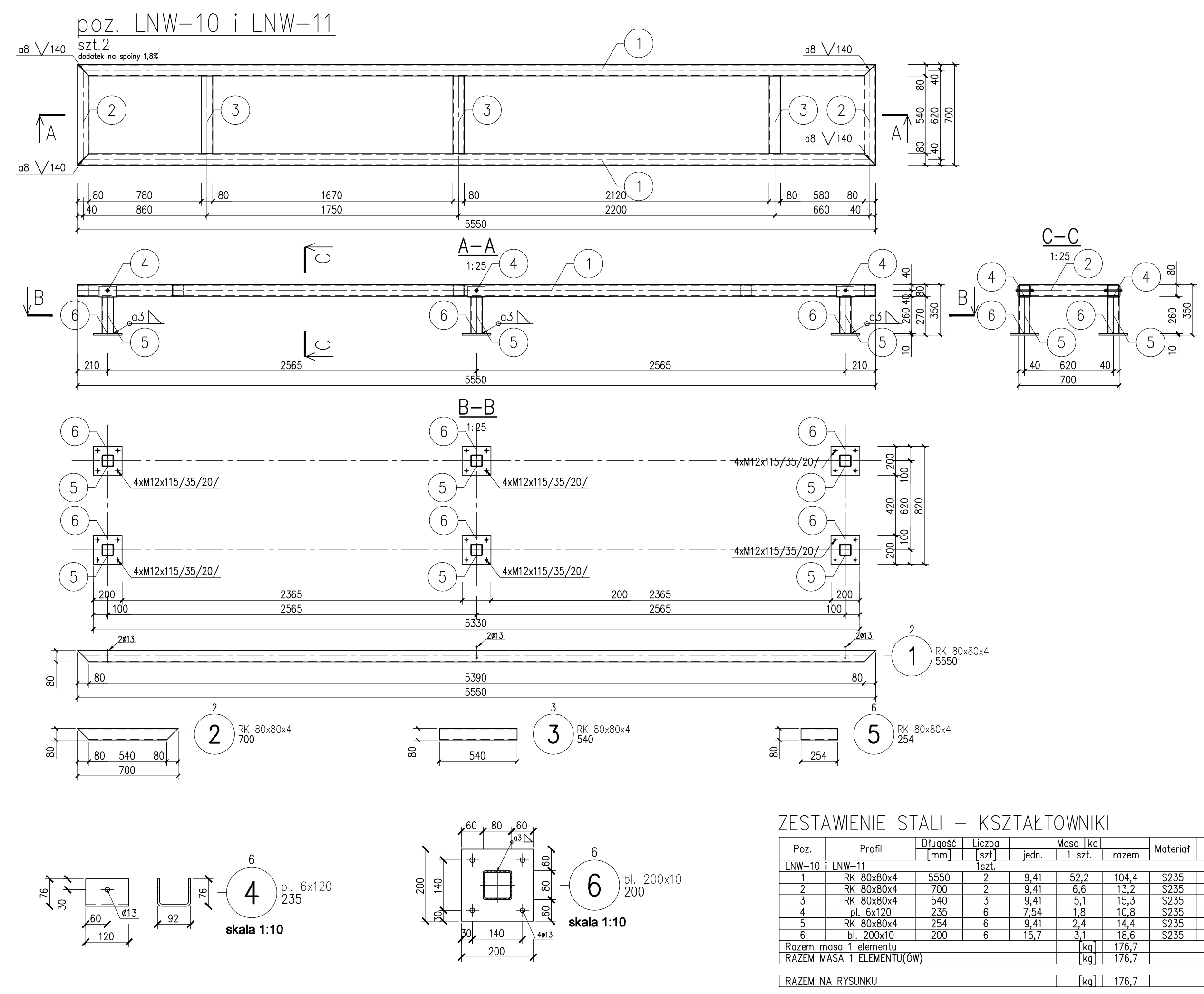


ZESTAWIENIE STAŁY - KSZTAŁTOWNIKI								
Poz.	Profil	Długość [mm]	Liczba szt.	jedn.	Masa kg	rozem	Material	Uwagi
LNR= 8								
1	RK 80x80x4	10100	2	9,41	95	190	52,35	
2	RK 80x80x4	1300	2	9,41	19,2	24,4	52,35	
3	RK 80x80x4	1440	4	9,41	16,8	67,6	52,35	
4	RK 80x80x4	2150	8	7,54	18	14,4	52,35	
5	RK 80x80x4	254	8	9,41	2,4	19,2	52,35	
6	RK 220x10	200	8	15,2	2,4	24,6	52,35	
Razem masa i elementów					kg	315,6		
Razem masa i elementów					kg	315,6		
RAZEM MASA I ELEMENTÓW(ÓW)					kg	321,3		
RAZEM NA RYSUNKU					kg	321,3		



## STAL: S235

### UWAGI:

- 1. Rynek rozpatrywany wraz z opisem technicznym, częścią architektoniczną niniejszego projektu oraz projektem branżowymi.
- 2. **Przed prefabrykacją podkonstrukcji ich kształt należy uzgodnić z wybranym producentem central.**
- 3. Połączenia na spiny typu V wykonano na pasie głównym i dolnym belek.
- 4. Elementy stalowe zabezpieczyć przed korozją poprzez cynkowanie ocynkowane 65 µm. W elementach zamkowych wykonać odpowiednie otwory technologiczne wymagane w procesie cynkowania.
- 5. Konstrukcję mowocad do sprowadzić za pomocą kotów mechanicznych HSA M12x135 S235D na głębokość osadzenia h=2m.
- 6. Wymiany podane w instrukcji.
- 7. W profilach zamkniętych należy wykonać otwory technologiczne dla cynkowni.

nazwa:	Projekt p.t.: <b>Przebudowa i rozbudowa istniejącego budynku szpitala w tym rozbudowa budynków leczniczych, pomieszczeń, garaży i korytarzy oraz budowa obiektów komunalnych: zbiornika na lód, rozpraszacz gazów medycznych, zbiornika relingowego na deszczówkę, przewodopiętrowego zbiornika wody, agregatu grzewczego, miejsca na kominy na smięci wraz z zagospodarowaniem terenu, wykonaniem zewnętrznych i wewnętrznych instalacji, rozbudową sekcji ciepłowniczego oraz budową przyłącza ciepłej i ciepłej wody do ciepłowni nr 112, 142, 143, 144, 145, 146, 147, 148, 149, 150, 151, 152, 153, 154, 155, 156, 157, 158, 159, 160, 161, 162, 163, 164, 165, 166, 167, 168, 169, 170, 171, 172, 173, 174, 175, 176, 177, 178, 179, 180, 181, 182, 183, 184, 185, 186, 187, 188, 189, 190, 191, 192, 193, 194, 195, 196, 197, 198, 199, 200, 201, 202, 203, 204, 205, 206, 207, 208, 209, 210, 211, 212, 213, 214, 215, 216, 217, 218, 219, 220, 221, 222, 223, 224, 225, 226, 227, 228, 229, 230, 231, 232, 233, 234, 235, 236, 237, 238, 239, 240, 241, 242, 243, 244, 245, 246, 247, 248, 249, 250, 251, 252, 253, 254, 255, 256, 257, 258, 259, 260, 261, 262, 263, 264, 265, 266, 267, 268, 269, 270, 271, 272, 273, 274, 275, 276, 277, 278, 279, 280, 281, 282, 283, 284, 285, 286, 287, 288, 289, 290, 291, 292, 293, 294, 295, 296, 297, 298, 299, 300, 301, 302, 303, 304, 305, 306, 307, 308, 309, 310, 311, 312, 313, 314, 315, 316, 317, 318, 319, 320, 321, 322, 323, 324, 325, 326, 327, 328, 329, 330, 331, 332, 333, 334, 335, 336, 337, 338, 339, 340, 341, 342, 343, 344, 345, 346, 347, 348, 349, 350, 351, 352, 353, 354, 355, 356, 357, 358, 359, 360, 361, 362, 363, 364, 365, 366, 367, 368, 369, 370, 371, 372, 373, 374, 375, 376, 377, 378, 379, 380, 381, 382, 383, 384, 385, 386, 387, 388, 389, 390, 391, 392, 393, 394, 395, 396, 397, 398, 399, 400, 401, 402, 403, 404, 405, 406, 407, 408, 409, 410, 411, 412, 413, 414, 415, 416, 417, 418, 419, 420, 421, 422, 423, 424, 425, 426, 427, 428, 429, 430, 431, 432, 433, 434, 435, 436, 437, 438, 439, 440, 441, 442, 443, 444, 445, 446, 447, 448, 449, 450, 451, 452, 453, 454, 455, 456, 457, 458, 459, 460, 461, 462, 463, 464, 465, 466, 467, 468, 469, 470, 471, 472, 473, 474, 475, 476, 477, 478, 479, 480, 481, 482, 483, 484, 485, 486, 487, 488, 489, 490, 491, 492, 493, 494, 495, 496, 497, 498, 499, 500, 501, 502, 503, 504, 505, 506, 507, 508, 509, 510, 511, 512, 513, 514, 515, 516, 517, 518, 519, 520, 521, 522, 523, 524, 525, 526, 527, 528, 529, 530, 531, 532, 533, 534, 535, 536, 537, 538, 539, 540, 541, 542, 543, 544, 545, 546, 547, 548, 549, 550, 551, 552, 553, 554, 555, 556, 557, 558, 559, 560, 561, 562, 563, 564, 565, 566, 567, 568, 569, 570, 571, 572, 573, 574, 575, 576, 577, 578, 579, 580, 581, 582, 583, 584, 585, 586, 587, 588, 589, 590, 591, 592, 593, 594, 595, 596, 597, 598, 599, 600, 601, 602, 603, 604, 605, 606, 607, 608, 609, 610, 611, 612, 613, 614, 615, 616, 617, 618, 619, 620, 621, 622, 623, 624, 625, 626, 627, 628, 629, 630, 631, 632, 633, 634, 635, 636, 637, 638, 639, 640, 641, 642, 643, 644, 645, 646, 647, 648, 649, 650, 651, 652, 653, 654, 655, 656, 657, 658, 659, 660, 661, 662, 663, 664, 665, 666, 667, 668, 669, 670, 671, 672, 673, 674, 675, 676, 677, 678, 679, 680, 681, 682, 683, 684, 685, 686, 687, 688, 689, 690, 691, 692, 693, 694, 695, 696, 697, 698, 699, 700, 701, 702, 703, 704, 705, 706, 707, 708, 709, 710, 711, 712, 713, 714, 715, 716, 717, 718, 719, 720, 721, 722, 723, 724, 725, 726, 727, 728, 729, 730, 731, 732, 733, 734, 735, 736, 737, 738, 739, 740, 741, 742, 743, 744, 745, 746, 747, 748, 749, 750, 751, 752, 753, 754, 755, 756, 757, 758, 759, 760, 761, 762, 763, 764, 765, 766, 767, 768, 769, 770, 771, 772, 773, 774, 775, 776, 777, 778, 779, 780, 781, 782, 783, 784, 785, 786, 787, 788, 789, 790, 791, 792, 793, 794, 795, 796, 797, 798, 799, 800, 801, 802, 803, 804, 805, 806, 807, 808, 809, 810, 811, 812, 813, 814, 815, 816, 817, 818, 819, 820, 821, 822, 823, 824, 825, 826, 827, 828, 829, 830, 831, 832, 833, 834, 835, 836, 837, 838, 839, 840, 841, 842, 843, 844, 845, 846, 847, 848, 849, 850, 851, 852, 853, 854, 855, 856, 857, 858, 859, 860, 861, 862, 863, 864, 865, 866, 867, 868, 869, 870, 871, 872, 873, 874, 875, 876, 877, 878, 879, 880, 881, 882, 883, 884, 885, 886, 887, 888, 889, 890, 891, 892, 893, 894, 895, 896, 897, 898, 899, 900, 901, 902, 903, 904, 905, 906, 907, 908, 909, 910, 911, 912, 913, 914, 915, 91</b>
--------	---